

สวิสเลิฟเวอร์ Switzerland

เริ่มต้น

88,995.-

เดินทางช่วงสงกรานต์

7 วัน

26 มี.ค. - 1 เม.ย. /

9-15 เม.ย. / 12 - 20 เม.ย.

5 คืน

30 เม.ย. - 6 พ.ค. / 26 พ.ค. - 1 มิ.ย.66

ซูริค-มองเทรอซ์-เวเวย์-ทาช-เซอร์แมท-อินเทอร์ลาเก้น-เบิร์น
ลูเซิร์น-เซ็นต์กาลเลน-ชาฟฮาวเซน

- 📍 Jungfrau joch
- 📍 กอร์เนอร์เกรท
- 📍 Matterhorn
- 📍 ปราสาทซิลยอง
- 📍 เทือกเขาแอลป์
- 📍 ชมน้ำตกไรน์
- 📍 ชมเมืองเซ็นต์กาลเลน
- 📍 ทะเลสาบเจนีวาที่มองเทรอซ์และเวเวย์

สวิสเลิฟเวอร์...เที่ยวสวิตเซอร์แลนด์ 7 วัน 5 คืน

สุดคุ้ม!! ขึ้นชม 2 เขาสุดฮอต...ที่สุดของสวิตเซอร์แลนด์!!

ขึ้นเขา Jungfrau joch และกอร์เนอร์เกรทชมวิว Matterhorn

ซูริค-มองเทรอซ์-เวเวย์-ทาช-เซอร์แมท-อินเทอร์ลาเก้น-เบิร์น-ลูเซิร์น-เซ็นต์กาลเลน-ชาฟฮาวเซน นั่งกระเช้าไฟฟ้าตัวใหม่ล่าสุด Eiger Express เข้าชมปราสาทซิลยอง ตี๋มด้าและสัมผัสบรรยากาศเมืองท่องเที่ยวยอดฮิตบนเทือกเขาแอลป์ ชมน้ำตกไรน์ที่ใหญ่ที่สุดในยุโรป ชมเมืองมรดกโลกเซ็นต์กาลเลน เที่ยวเมืองริมทะเลสาบเจนีวาที่มองเทรอซ์และเวเวย์ **เที่ยวไม่เหนื่อย..พักก่อน 1 คืน...โดยสายการบินโอมานแอร์ (WY)**



Oman Air wins
Middle East's Leading Airline
Business & Economy Class
2018

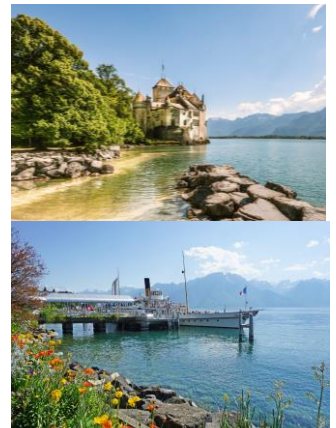


ซูริค	เมืองศูนย์กลางทางการค้าและธุรกิจของประเทศสวิตเซอร์แลนด์
มงเทรอซ์	เมืองสวยทางใต้ของสวิสริมทะเลสาบเลมมิงค์ เป็นที่ตั้งของปราสาทซิลยอง และมีหลักฐานในการก่อสร้างมาตั้งแต่ศตวรรษที่ 13
เซอร์แมท	หมู่บ้านเซอร์แมทที่น่ารักๆ และมีบรรยากาศสบายๆ ล้อมด้วยเขาสูงสวยงาม ด้วยเป็นเมืองปลอดพาหนะที่ วุ่นวายและนั่งรถไฟขึ้นเขากอร์เนอร์แพทเพื่อชมวิวยอดเขาแมทเทอร์ฮอร์น
อินเทอร์ลาเคน	เมืองสวยในหุบเขาที่ตั้งริมฝั่งของ 2 ทะเลสาบ คือทะเลสาบธุนน์และเบรียนซ์ และเป็นที่ตั้งของสถานีรถไฟ เพื่อต่อไปยังแหล่งท่องเที่ยวสำคัญๆ หลายแห่ง อาทิ JungfrauJoch ยอดเขาที่ได้ฉายาว่าเป็น Top of Europe บนความสูงกว่า 3,454 เมตร พร้อมให้ท่านเดินทางด้วย Eiger Express กระจเขาดาวใหม่ล่าสุดเป็นกระจเข่าหรือคอนโดล้าสามขา Tri Cabla Car ที่ทันสมัยที่สุดในโลก
เบิร์น	เมืองหลวงประเทศสวิตเซอร์แลนด์ ได้ขึ้นทะเบียนเป็นมรดกโลกทางวัฒนธรรมจากยูเนสโกเมื่อปี 1983
ลูเซิร์น	เมืองสวยที่ตั้งอยู่ริมฝั่งทะเลสาบแห่งสี่พันรัฐ หรือเรียवालด์สตรัทซี และเป็นเมืองตากอากาศที่มีชื่อเสียงที่สุดแห่งหนึ่งในประเทศสวิตเซอร์แลนด์

กำหนดการเดินทาง **26มี.ค.-01 เม.ย./ สงกรานต์!! 9-15 เม.ย.2566**
วันหยุดแรงงาน!! 30 เม.ย.-06 พ.ค. และ 26 พ.ค. -01 มิ.ย.2566

วันแรก	กรุงเทพฯ-มัสกัต (โอมาน) - ซูริค (สวิตเซอร์แลนด์)
06.00 น.	คณะพร้อมกันที่สนามบินสุวรรณภูมิ ชั้น 4 ประตูทางเข้าหมายเลข 9 เคาน์เตอร์สายการบิน โอมาน แอร์ เคาน์เตอร์ T เจ้าหน้าที่คอยต้อนรับและอำนวยความสะดวกให้ท่านก่อนขึ้นเครื่อง (กรุณามาให้ตรงเวลา เนื่องจากกฎของสายการบิน ท่านต้องมาแสดงตัวของตัวเอง) **กรณีที่บางท่านเดินทางมาจากต่างประเทศหรือต่างจังหวัดกรุณาตรวจสอบเวลาการเดินทางแต่ละกำหนดการเดินทางอีกครั้งก่อนทำการจองตั๋วโดยสารส่วนตัวของท่าน เนื่องจากรายการทัวร์เป็นรายการซีรีส์และได้มีการดำเนินการไว้ล่วงหน้าหลายเดือน เมื่อเปลี่ยนฤดูกาล เวลาการเดินทางอาจมีการเปลี่ยนแปลง**
09.15 น.	ออกเดินทางจากกรุงเทพฯ โดยสายการบินโอมานแอร์ เที่ยวบินที่ WY-818 **เดินทาง เม.ย.- พ.ค. เวลาบินเปลี่ยนเป็น 09.10 น. และถึงสนามบินมัสกัต เวลา 12.05 น.
12.10 น.	เดินทางถึงสนามบินกรุงมัสกัต ประเทศโอมาน จากนั้นนำท่านแวะเปลี่ยนเครื่อง
14.20 น.	ออกเดินทางสู่สนามบินซูริค โดยสายการบินโอมานแอร์ เที่ยวบินที่ WY-153
19.25 น.	เดินทางถึงสนามบินนครซูริค เมืองเศรษฐกิจของประเทศสวิตเซอร์แลนด์ นำท่านผ่านขั้นตอนพิธีการตรวจคนเข้าเมืองและตรวจรับสัมภาระเรียบร้อยแล้ว จากนั้นนำท่านเดินทางสู่ใจกลางเมืองซูริค Zurich จากนั้นนำท่านเข้าสู่ที่พักโรงแรม Novotel Zurich Airport Messe, Zurich หรือระดับเทียบเท่า

วันที่สอง	ซูริค-มงเทรอซ์-ปราสาทซิลยอง-รูปปั้นเฟรดดี เมอร์คูรี-เวเวย์-ทาช
เช้า	รับประทานอาหารเช้าในโรงแรม นำท่านเดินทางสู่เมืองมงเทรอซ์ Montreux เมืองสวยทางใต้ของสวิส ที่ตั้งอยู่ริมทะเลสาบเจนีวา และได้รับสมญานามว่าเป็น "ไข่มุกแห่งริเวียร่าสวิส" ที่มีฉากหลังเป็นภูเขาสูงสวยงามมาก ท่านจะได้สัมผัสบรรยากาศของธรรมชาติอันงดงามระหว่างสองข้างทางจนกระทั่งถึงเมืองมงเทรอซ์ (ใช้เวลาเดินทางประมาณ 3 ชั่วโมง)
กลางวัน	รับประทานอาหารกลางวัน ณ ภัตตาคาร
บ่าย	นำท่านชมปราสาทซิลยอง Chillon Castle ปราสาทยุคกลางที่มีความเก่าแก่กว่า 1,000 ปี โดยปราสาทถูกสร้างขึ้นในช่วงสมัยของดยุคชาวสวิส ซึ่งถือได้ว่าเป็นอัญมณีทางประวัติศาสตร์ของสวิตเซอร์แลนด์ ในอดีตปราสาทแห่งนี้ถูกสร้างขึ้นเพื่อเป็นจุดควบคุมการเดินทางของนักเดินทางและขบวนสินค้าที่จะสัญจรผ่านไปมาจากเหนือสู่ใต้หรือจากตะวันตกสู่ตะวันออกของสวิตเซอร์แลนด์ นำท่านเดินเล่นชมเมืองมงเทรอซ์เมืองตากอากาศริมทะเลสาบเจนีวาที่มีชื่อเสียงเข้านอนให้นักท่องเที่ยวเข้ามาพักผ่อนด้วยความเงียบสงบของตัวเมืองกับบรรยากาศที่สดแสนสบาย นำท่านชมรูป



ปั้นของ เฟรดดี เมอร์คูรี นักร้องวงควีนเจ้าของบทเพลง We are the Champion ซึ่งถัดไปเป็น Casino Barrière de Montreux โดยตรงข้ามกับคาสีโนคือ Tour d'Ivoire ตึกสูงที่สุดของมองเทรอร์สสร้างมาตั้งแต่ปี ค.ศ.1962 มีจำนวนชั้นทั้งหมด 29 ชั้น ใช้เป็นที่พักอาศัยอีกด้วย จากนั้นนำท่านเดินทางต่อสู่เมืองเวเวย์ **Vevey** เมืองเล็กๆ ริมหะเลสาบเจนีวา (ใช้เวลาเดินทางประมาณ 20 นาที) นำท่านถ่ายรูปกับรูปปั้นชาลี แชปลิน **Chaplin Statue** ชาวอังกฤษที่มีผลงานสร้างชื่อเสียงในอเมริกาที่มีความหลงใหลและท่านเลือกเวเวย์เป็นสถานที่พักกายใจในวันปลายของชีวิต และถ่ายรูปกับส้อมยักษ์ The Fork ที่อยู่กลางทะเลสาบเจนีวา จนได้เวลาสมควรนำท่านเดินทางสู่เมือง **ทาสช Tasch** เมืองเล็กๆ น่ารักที่รายล้อมไปด้วยยอดเขาสูงมากมายเป็นทัศนียภาพที่สวยงามๆ อีกจุดหนึ่ง (ใช้เวลาเดินทางประมาณ 2 ชั่วโมง)

ค่ำ

รับประทานอาหารค่ำ ณ ภัตตาคาร

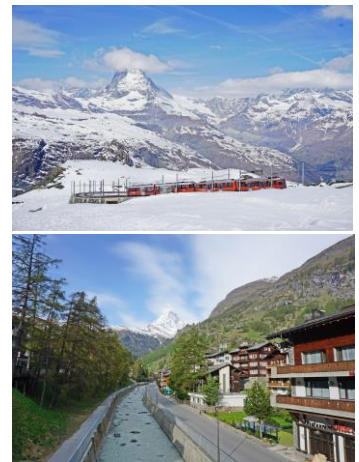
จากนั้นนำท่านเข้าสู่ที่พักโรงแรม Elite Hotel, Tasch หรือระดับเทียบเท่า

วันที่สาม ทาสช-เซอร์แมท-ยอดเขากอร์นเนอร์เกรท-ชมวิวยอดเขาแมทเทอฮอร์น-อินเทอร์ลาเก้น

เช้า

รับประทานอาหารเช้าในโรงแรม

นำท่านนั่งรถไฟจากเมืองทาสสู่เมืองเซอร์แมท ด้วย **Shuttle Train** เมืองเล็กๆ น่ารักและมีบรรยากาศสบายๆ ล้อมด้วยเขาสูงสวยงาม ด้วยเป็นเมืองปลอดภัยที่ดูน่าอยู่ เนื่องจากไม่อนุญาตให้รถยนต์วิ่งและเป็นเมืองที่ได้รับการยกย่องว่าปลอดภัยที่สุดแห่งหนึ่งของโลก (ใช้เวลาเดินทางประมาณ 12 นาที) เมื่อเดินทางถึงเมืองเซอร์แมท นำท่านสู่สถานีรถไฟกอร์นเนอร์เกรท **Gornergrat Bahn** เพื่อนำท่านนั่งรถไฟไต่เขาขึ้นสู่ยอดเขากอร์นเนอร์เกรท ผ่านธรรมชาติที่มหัศจรรย์อันยิ่งใหญ่สวยงามทั้งสองข้างทางจนกระทั่งถึงยอดเขากอร์นเนอร์เกรท (ใช้เวลาเดินทางประมาณ 45 นาที) ยอดเขาแห่งนี้มีความสูงเหนือระดับน้ำทะเล 3,286 เมตร โดยมีฉากหลังเป็นวิว **"ยอดเขาแมทเทอฮอร์น" Matterhorn** ยอดเขาที่มีรูปทรงคล้ายพีระมิดที่โค้งลงเล็กน้อยซึ่งถือเป็นสัญลักษณ์ของประเทศสวิตเซอร์แลนด์ โดยมีความสูงกว่า 4,478 เมตร เหนือระดับน้ำทะเล ความงามที่แปลกตาและเป็นเอกลักษณ์เฉพาะตัวของแมทเทอฮอร์น ทำให้มีบริษัทโด่งดังระดับโลกต่างช่วงชิงเพื่อที่จะได้ครอบครองให้เป็นเสมือนดั่งตัวแทนสัญลักษณ์ของตน ทั้งซ็อกโกแลตหีบเบอโรนที่ผู้คนทั่วโลกต่างรู้จักกันเป็นอย่างดีและผู้ผลิตหนังรายใหญ่อย่างพาราเม้าท์พิกเจอร์ที่นำแมทเทอฮอร์นไปทำเป็นโลโก้ของบริษัทจนเป็นที่จดจำของผู้คนจากทั่วโลก อิสระให้ท่านได้ชมและถ่ายรูปกับวิวทิวทัศน์อันตื่นตาตื่นใจของยอดเขาแมทเทอฮอร์น จนได้เวลาอันสมควรนำท่านเดินทางโดยรถไฟกลับสู่เมืองเซอร์แมท



กลางวัน

รับประทานอาหารกลางวัน ณ ภัตตาคาร

บ่าย

นำท่านนั่งรถไฟกลับสู่เมืองทาส รถโค้ชรอรับและนำท่านเดินทางสู่เมืองอินเทอร์ลาเก้น **Interlaken** (ใช้เวลาเดินทางประมาณ 2 ชั่วโมง) เมืองสวยในหุบเขาที่ตั้งริมฝั่งของ 2 ทะเลสาบ คือทะเลสาบธุนน์และเบเรียนซ์ และเป็นที่ตั้งของสถานีรถไฟเพื่อต่อไปยังแหล่งท่องเที่ยวสำคัญๆ นำท่านเดินเล่นชมเมืองอินเทอร์ลาเก้น ที่ตั้งอยู่เลียบริมแม่น้ำอาเร่ ชมสวนสาธารณะ Hohematte Park สวนสาธารณะที่มีวิวที่สวยงามที่สุดแห่งหนึ่งของสวิส จากนั้นให้ท่านเดินเล่นพักผ่อนชื่นชมบรรยากาศของตัวเมืองที่มีทุ่งหญ้ากว้างกลางเมืองมีสวนดอกไม้เล็กๆ น่ารักสร้างสีสันให้ตัวเมืองรวมทั้งมีอาคารคาสีโนคู่ชาลอายุกว่า 100 ปี ที่งดงามด้วยสถาปัตยกรรมที่โดดเด่นและยังเป็นคาสีโนของเมืองอีกด้วย หรือเลือกช้อปปิ้งสินค้าคุณภาพดีแบรนด์ดังของสวิส อาทิ นาฬิกา ช็อคโกแลต มีดพกอเนกประสงค์ ฯลฯ



ค่ำ

รับประทานอาหารค่ำ ณ ภัตตาคารพื้นเมือง ลิ้มรสฟองดูว์อาหารพื้นเมืองขึ้นชื่อของสวิส

จากนั้นนำท่านเข้าสู่ที่พักโรงแรม Central Continental Hotel, Interlaken หรือระดับเทียบเท่า

วันที่สี่**อินเทอร์ลาเก้น-กรินเดลวาลด์-นั่งกระเช้าไฟฟ้า Eiger Express-ยอดเขาจุงฟราว Top of Europe-เลาเทรอบรุนเนน-กรุงเบิร์น-ลูเซิร์น****เช้า**

รับประทานอาหารเช้าในโรงแรม

เดินทางสู่เมืองกรินเดลวาลด์ เพื่อนำท่านสู่**สถานีกรินเดลวาลด์ Grindelwald Terminal** (ใช้เวลาเดินทางประมาณ 45 นาที) จากนั้นนำท่าน**นั่งกระเช้าไฟฟ้าตัวใหม่ล่าสุด Eiger Express** ที่เพิ่งเปิดตัวเมื่อธันวาคม 2563 สู่สถานี Eiger Glacier หรือ Eigerletscher ทางฝั่งเหนือ (ใช้เวลาประมาณ 15 นาที) และ**ขึ้นรถไฟฟ้า (Cog Wheel) สายจุงฟราวบาห์เนน (Jungfrau Banen)** ใต้เขาขึ้นสู่**ยอดเขาจุงฟราว** (ใช้เวลาเดินทางประมาณ 26 นาที) ซึ่งตลอด 2 ช่วงทางท่านจะได้สัมผัสกับธรรมชาติของภูเขาที่มีหิมะปกคลุมแนวป่าสนทิ้งดงงามและยิ่งใหญ่ของเทือกเขาแอลป์ จนเดินทางถึง **ยอดเขาจุงฟราวยอร์ด** ซึ่งมีความสูงกว่า 3,454 เมตรจากระดับน้ำทะเล และได้รับการขนานนามว่า **TOP OF EUROPE** ที่ฉลองครบรอบ 100 ปีของการก่อสร้างเส้นทางรถไฟสายนี้ เมื่อวันที่ 21 กุมภาพันธ์ ค.ศ.2012 ให้ท่านเดินชมประวัติของการก่อสร้าง และนำท่านชมวิวยาวและสัมผัสอากาศที่หนาวเย็นบน**สถานีตรวจวัดสภาพภูมิอากาศ Sphinx** จากนั้นนำชม**ถ้ำน้ำแข็ง** ที่ได้รับการขุดเจาะและตกแต่งไว้อย่างงดงามก่อนให้เวลาเดินเล่นสบายๆ หรือซื้อไปรษณียบัตรส่งกลับบ้านจาก TOP OF EUROPE อีสระให้ท่านมีเวลาอย่างเต็มที่ที่จะเก็บภาพที่ระลึกบนลานกว้างที่เต็มไปด้วยหิมะขาวโพลนให้ท่านได้สนุกสนานอย่างเต็มอิ่ม

**กลางวัน****บ่าย**

รับประทานอาหารกลางวัน ณ ภัตตาคารพื้นเมืองบนยอดเขา

นำท่านนั่งรถไฟลงจากจุงฟราวสู่**สถานีรถไฟไฟฟ้าเมืองเลาเทรอบรุนเนน** โดยเป็นเส้นทางรถไฟอีกด้านหนึ่ง (แฉะเปลี่ยนรถไฟที่สถานีโคลน์ไฮเต็ค) จากนั้นนำท่านเดินทางสู่**กรุงเบิร์น Bern** เมืองหลวงของประเทศสวิตเซอร์แลนด์ สร้างขึ้นเมื่อ 800 ปีในยุคกลางของยุโรป มีหลักฐานทางประวัติศาสตร์มากมาย ซึ่งองค์การยูเนสโกประกาศให้ส่วนหนึ่งของเมืองเป็นมรดกโลก (ใช้เวลาเดินทางประมาณ 1 ชั่วโมง) นำท่าน**ชมบ่อหมีสีน้ำตาล Bear Park** สัตว์ที่เป็นสัญลักษณ์ของกรุงเบิร์น จากนั้น**แวะถ่ายรูปภายนอกโบสถ์แห่งกรุงเบิร์น The Cathedral of Bern** มหาวิหารแห่งนี้ถูกสร้างขึ้นในสไตล์กอธิคตั้งแต่ปี ค.ศ.1964 หอคอยมีความสูงราวๆ 100 เมตร สร้างแล้วเสร็จในปี ค.ศ.1893 ถือเป็นมหาวิหารที่สูงที่สุดในสวิตเซอร์แลนด์และถือเป็นสมบัติทางวัฒนธรรมของสวิสด้วย จากนั้น**ชมหอนาฬิกาดาราศาสตร์ไชท์ กล็อคเคิน Zytglogge Clock Tower** อายุกว่า 800 ปี ที่จะมีตุ๊กตาออกมาเรียงระบำให้ดูทุกๆ ชั่วโมงที่นาฬิกาตีบอกเวลา ถัดจากหอนาฬิกาไปไม่กี่ไกล จะเป็น**ไอน์สไตน์เฮาส์ Einstein House** ให้ท่านแวะถ่ายรูปภายนอกกับบ้านที่อัลเบิร์ต ไอน์สไตน์ เคยอาศัยอยู่ช่วงเวลาหนึ่ง ปัจจุบันเป็นพิพิธภัณฑ์จัดแสดงข้าวของเครื่องใช้ต่างๆ รวมถึงภาพถ่าย เพื่อเป็นอนุสรณ์แด่นักฟิสิกส์ชื่อดังโลกคนนี้



จากนั้นนำเดินทางสู่**เมืองลูเซิร์น Lucerne** (ใช้เวลาเดินทางประมาณ 1.30 ชั่วโมง) เมืองท่องเที่ยวอันดับหนึ่งของสวิสที่หลายท่านอาจจะเคยไปเยือนมาแล้ว แต่ลูเซิร์นก็ยังคงมีความสวยงามเหมือนเดิม

ค่ำ

รับประทานอาหารค่ำ ณ ภัตตาคาร

จากนั้นนำท่านเข้าสู่ที่พักโรงแรม Ibis Styles Hotel, Lucerne หรือระดับเทียบเท่า

วันที่ห้า**ลูเซิร์น-อนุสาวรีย์สิงโต-สะพานไม้ชาเพล-ชาฟฮาวเซน-น้ำตกไรน์-เซนต์กัลเลน-นครซูริค****เช้า**

รับประทานอาหารเช้าในโรงแรม

นำท่านชมเมืองลูเซิร์น **ชมอนุสาวรีย์สิงโต Lion Monument** ซึ่งแกะสลักอยู่บนหน้าผาของภูเขาในเมืองเป็นสัญลักษณ์ให้ระลึกถึงทหารรับจ้างชาวสวิสซึ่งทำงานเป็นทหารรักษาพระองค์พระเจ้าหลุยส์ที่ 16 แห่งฝรั่งเศส จากนั้น**ชมสะพานไม้ชาเพล Chapel Bridge** ที่สร้างขึ้นตั้งแต่สมัยศตวรรษที่ 14 ประดับตกแต่งบนโครงหลังคาหน้าจั่วด้วยภาพวาดในศตวรรษที่ 17 ซึ่งภาพเขียนเหล่านี้เป็นการเล่า

เรื่องราวประวัติความเป็นมาของเมืองลูเซิร์น โดยมีหอคอยน้ำ Wasserturm อยู่กลางสะพาน ซึ่งเดิมใช้เป็นที่คุมขังนักโทษและเก็บเอกสารรวมทั้งของมีค่าของเมืองไว้ หอคอยนี้มีลักษณะเป็นรูปทรงแปดเหลี่ยมที่มีฐานเชื่อมติดอยู่กับสะพานสร้างขึ้นราวปีค.ศ. 1300 สะพานแห่งนี้เคยถูกไฟไหม้ไปเมื่อปีค.ศ. 1993 แล้วก็มีการบูรณะใหม่จนมีสภาพใกล้เคียงของเดิมถือเป็นสะพานไม้ที่เก่าแก่ที่สุดในยุโรป



จากนั้นเดินทางสู่เมืองซาฟฮาเวิน **Schaffhausen** (ใช้เวลาเดินทางประมาณ 1.30 ชั่วโมง) จนกระทั่งถึง Neuhausen Rhein Falls **ที่ตั้งของน้ำตกไรน์** นำท่านชมความสวยงามของน้ำตกไรน์ น้ำตกที่ใหญ่ที่สุดในทวีปยุโรป เกิดจากการที่แม่น้ำไรน์ ซึ่งเป็นแม่น้ำนานาชาติที่ใหญ่ที่สุดของยุโรป ไหลจากต้นน้ำในเทือกเขาแอลป์ มาบรรจบบริเวณที่พื้นที่โลกเปลี่ยนระดับจึงกลายเป็นน้ำตกที่สวยงามมาก ตัวน้ำตกมีความสูง 25 เมตร กว้าง 150 เมตร มีอายุราว 14,000 – 17,000 ปี อีสระให้ท่านได้ชื่นชมธรรมชาติ และถ่ายรูปไว้เป็นที่ระลึก



กลางวัน
บ่าย

รับประทานอาหารกลางวัน ณ ภัตตาคาร

นำท่านเดินทางสู่เมืองเซ็นต์กาลเลน **St.Gallen** (ใช้เวลาเดินทางประมาณ 1 ชั่วโมง) เมืองที่ได้ชื่อว่าเป็นเมืองศูนย์กลางทางศาสนา จากนั้นนำท่าน**ชมภายนอกและถ่ายรูปกับโบสถ์เซ็นต์กาลเลน St.Gallen Abbey & Library** โบสถ์หอคอยคู่สโตนบาร็อคและห้องสมุดที่เก็บรวบรวมหนังสือเก่าแก่อายุมากกว่า 1,000 ปี ภายในโบสถ์มีจิตรกรรมฝาผนังอันชิ้นชื่อและภาพเขียนเพรสโก้ที่ออกแบบและเขียนโดยนักจิตรกรชื่อดังอย่างไมเคิล แองเจโลเป็นหนึ่งในห้องสมุดที่เก่าแก่และสวยงามมากที่สุด จนได้ขึ้นทะเบียนเป็นมรดกโลกโดยองค์การยูเนสโกในปี ค.ศ.1983



จากนั้นนำท่านสู่ถนน **Multergrasse** ถนนช้อปปิ้งสายหลักของเมือง ที่มีร้านค้าต่างๆ มากมาย ทั้งร้านนาฬิกา ร้านเสื้อผ้า และของที่ระลึกต่างๆ จากนั้นนำท่านเดินทางสู่เมือง**ซูริก Zurich** เมืองเศรษฐกิจของประเทศสวิตเซอร์แลนด์ (ใช้เวลาเดินทางประมาณ 1.30 ชั่วโมง)

ค่ำ

รับประทานอาหารค่ำ ณ ภัตตาคาร

จากนั้นนำท่านเข้าสู่ที่พักโรงแรม Novotel Zurich Airport Messe, Zurich หรือระดับเทียบเท่า

วันที่หก **ซูริก-ย่านเมืองเก่าลินเดอร์ฮอฟ-โบสถ์กรอสมุสเตอร์-โบสถ์ฟรอมุสเตอร์-ช้อปปิ้ง-สนามบิน**

เช้า

รับประทานอาหารเช้าในโรงแรม

นำท่านชมย่านเมืองเก่าลินเดอร์ฮอฟ ผ่านอาคารบ้านเรือนร้านค้าย่านเมืองเก่า นำท่านผ่านชม The Rathaus หรืออีกชื่อหนึ่งที่คุ้นเคยคืออย่าง Zurich's Town Hall สร้างขึ้นในปีค.ศ. 1694 ถึงปี 1698 เป็นสถานที่ราชการท้องถิ่น ในเมืองซูริก ตั้งอยู่ริมแม่น้ำลิมนัดแต่เดิมเคยเป็นห้องประชุมสภาเทศบาลเมืองที่สร้างขึ้นในปีค.ศ.1397 แต่ได้รับการปรับปรุงเรื่อยมาจนถึงปัจจุบัน และชมภายนอกโบสถ์กรอสมุสเตอร์ Grossmunste Church มหาวิหารคู่บ้านคูเมืองซึ่งถือเป็นเอกลักษณ์ของเมืองซูริก ตั้งอยู่บริเวณริมฝั่งแม่น้ำลิมนัดเช่นกัน ปัจจุบันกลายเป็นหนึ่งในสถานที่ท่องเที่ยวของซูริก และนำท่านเดินข้ามสะพาน ไปอีกฝั่งของแม่น้ำ ผ่านชมโบสถ์ฟรอมุสเตอร์ Fraumünster ซึ่งเป็นหนึ่งในสี่โบสถ์หลักของเมืองซูริก ที่สร้างขึ้นจากซากปรักหักพังของวิหารสำหรับสตรีชนชั้นขุนนางชั้นสูงในสมัยก่อนโดยกษัตริย์แห่งบาวาเรียเพื่อพระราชธิดาฮิลด์การ์ต ภายหลังได้พระราชทานให้กับคณะนักบุญเบเนดิกต์ จุดเด่นของโบสถ์คือภายนอกประกอบด้วยกระจกสีขนาดใหญ่ 5 บาน เรียกว่ากระจกขากาล ออกแบบโดย มาร์ก ซากาล จิตรกรชาวเวลารุส-ฝรั่งเศส และได้ติดตั้งในปีค.ศ. 1970 ซึ่งจิตรกรคนนี้ได้แต่งอย่างยิ่งในแถบยุโรป



กลางวัน

รับประทานอาหารกลางวัน ณ ภัตตาคาร

ป้าย อีสระให้ท่านช้อปปิ้งย่านถนน**ช้อปปิ้งใจกลางนครซูริคบริเวณถนนบาห์นโฮฟชตราสเซอ Bahnhofstrasse** ย่านช้อปปิ้งที่หรูหราที่สุดในเมืองซูริค และใหญ่ที่สุดในสวิตเซอร์แลนด์ ถนนสายนี้ไม่ใช่ถนนสายที่ดีที่สุดในสวิตเซอร์แลนด์เท่านั้น แต่ยังเป็นถนนที่ดีที่สุดในยุโรปด้วยมีความยาวประมาณ 1.4 กิโลเมตร เป็นแหล่งช้อปปิ้งและเป็นศูนย์กลางของเมืองซูริคผู้คนชอบนัดพบปะกันที่นี่ โดยมีร้านค้าให้ได้เลือกซื้อของกันมากมาย ตลอดสองข้างทางเป็นที่ตั้งของห้างสรรพสินค้า ร้านแบรนด์เนมไม่ว่าจะเป็น Gucci, Armani, Prada, Chanel, Dior, Burberry เป็นต้น ร้านค้าอัญมณี ร้านเครื่องประดับ ร้านนาฬิกาและโรงแรมระดับหรูจำนวนมาก และท่านสามารถเดินเล่นเที่ยวชมบรรยากาศจากถนนนี้ไปที่ทะเลสาบได้

**** เพื่อความสะดวกในการเที่ยวชมและเลือกซื้อสินค้า อีสระอาหารค่าตามอัยาศัย ****

สมควรแก่เวลานำท่านเดินทางสู่**สนามบินซูริค** และเมื่อเวลาสำหรับการทำคืนภาษีที่สนามบิน

21.35 น. นำท่านออกเดินทางจากนครซูริค โดยสายการบินโอมานแอร์ เที่ยวบินที่ WY-154

วันที่เจ็ด	กรุงมัสกัต (โอมาน) - กรุงเทพฯ
06.20 น.	เดินทางถึงสนามบินกรุงมัสกัต ประเทศโอมาน เพื่อแวะเปลี่ยนเครื่อง
08.50 น.	ออกจากเดินทางจากสนามบินกรุงมัสกัต โดยสายการบินโอมานแอร์ เที่ยวบินที่ WY-815
18.00 น.	เดินทางถึงท่าอากาศยานสุวรรณภูมิ โดยสวัสดิภาพ..

****กรณีที่บางท่านเดินทางต่อไปต่างประเทศหรือต่างจังหวัดกรุณาตรวจสอบเวลาการเดินทางแต่ละกำหนดการเดินทางอีกครั้งก่อนทำการจองตั๋วโดยสารส่วนตัวของท่าน เนื่องจากรายการทัวร์เป็นรายการซีรีส์และได้มีการดำเนินการไว้ล่วงหน้าหลายเดือน เมื่อเปลี่ยนฤดูกาลเวลาการเดินทางอาจมีการเปลี่ยนแปลง****

รายการทัวร์อาจมีการเปลี่ยนแปลงไปตามความเหมาะสมหรือสภาพอากาศ หรือมีเหตุการณ์อื่น ๆ ที่ไม่คาดคิดหรือมีผลกับการเดินทางและรายการทัวร์ และหากที่พักตามรายการไม่ได้รับการยืนยัน บริษัทฯ ขอทำการเปลี่ยนโรงแรมที่พักในระดับเดียวกันหรือเมืองใกล้เคียงให้ ทั้งนี้เพื่อประโยชน์ของคณะเป็นสำคัญ

อัตราค่าเดินทาง 26มี.ค.-01 เม.ย./ สงกรานต์!! 9-15 เม.ย.2566
วันหยุดแรงงาน!! 30 เม.ย.-06 พ.ค. และ 26 พ.ค. -01 มิ.ย.2566

สวิสเลิฟเวอร์ ทัวร์สวิตเซอร์แลนด์ 7วัน 5 คืน / WY (ชั้น 2 เขาทิวทัศน์ที่สุดของสวิส Jungfrau & Zermatt-Matterhorn)	26มี.ค.- 01เม.ย./ 26 พ.ค.-01 มิ.ย.	9-15 เม.ย. / 30 เม.ย.-06 พ.ค.
ราคาผู้ใหญ่ ท่านละ	90,995	88,995
เด็กอายุต่ำกว่า 12 ปี (เด็ก1 ท่านพักกับผู้ใหญ่ 1 ท่าน)	90,995	88,995
เด็กอายุต่ำกว่า 12 ปี (เด็ก1 ท่านพักกับผู้ใหญ่ 2 ท่าน) มีเตียง	88,995	86,995
เด็กอายุต่ำกว่า 12 ปี (เด็ก1 ท่านพักกับผู้ใหญ่ 2 ท่าน) ไม่มีเตียง	86,995	84,995
พักเดี่ยวเพิ่ม ท่านละ	14,500	14,500
สำหรับท่านที่มีตัวโดยสารเครื่องบินแล้ว ราคาทัวร์ท่านละ	62,800	62,800

****ราคารวมรายการทัวร์ตัวเครื่องบิน****
****ไม่รวมค่าบริการด้านวีซ่าและค่าบริการท่านละ 4,800 บาท //**
ค่าทิปคนขับและค่าทิปหัวหน้าทัวร์ ท่านละ 1,700 บาท ชำระพร้อมค่าทัวร์งวดสุดท้าย **
***** ขอสงวนสิทธิ์ในการเรียกเก็บค่าภาษีน้ำมัน ในกรณีที่สายการบินมีการเรียกเก็บเพิ่มเติมภายหลัง *****
***** โรงแรมในยุโรปส่วนใหญ่ไม่อนุญาตให้เด็กอายุต่ำกว่า 7 ปี เข้าพักแบบไม่มีเตียงเสริม *****

หมายเหตุ

- **อัตราค่าเดินทางนี้ต้องมีจำนวนผู้โดยสารที่เป็นผู้ใหญ่จำนวนไม่ต่ำกว่า 25 ท่าน ตามข้อกำหนดและเงื่อนไขของบริษัทฯและจะต้องชำระมัดจำหลังจากยืนยันการจองทัวร์ทันที**
 - **เนื่องจากเป็นตั๋วโปรโมชั่น จองแล้วไม่สามารถยกเลิกหรือเปลี่ยนคนเดินทางได้รวมทั้งไม่สามารถ Refund ตั๋วได้**
 - **กรณีท่านที่มีตัวของสายการบินอื่นหรือร่วมเดินทางโดยไม่ใช้ตั๋วโดยสารตามรายการทัวร์หรือของทางบริษัททัวร์ กรุณาแจ้งล่วงหน้าเนื่องจากการเกี่ยวข้องกับการบินวีซ่า ซึ่งผู้เดินทางไม่สามารถยื่นวีซ่าพร้อมคณะได้**
- ***การดำเนินการขอวีซ่าจะต้องใช้เวลาโดยรวมประมาณ 15-20 วันทำการ ซึ่งผู้เดินทางจะต้องไปแสดงตัวด้วยตัวเองและได้รับการสแกนนิ้วมือจากศูนย์รับคำร้องของสถานทูตโดยตรง โดยจะต้องส่งรายละเอียดโดยการกรอกใบรายละเอียดด้านล่าง และ สำเนาหนังสือเดินทาง และส่งเอกสารให้ครบเพื่อทำการนัดหมาย ****

อัตราที่รวมบริการ

- ค่าตัวเครื่องบินไป-กลับโดยสายการบินโอมานแอร์ เส้นทางกรุงเทพฯ- ซูริค// ซูริค-กรุงเทพฯ ชั้นประหยัด
- ค่าโรงแรมที่พักตามรายการที่ระบุ (2 ท่านต่อห้อง)เนื่องจากโรงแรมส่วนใหญ่ไม่มีห้องพักแบบ 3 เตียง (Triple Room) กรณีที่เดินทาง 3 ท่าน ท่านต้องพักเป็น 2 ห้อง (1 Twin + 1 Single) โดยชำระค่าพักเดี่ยวเพิ่ม
- ค่าเข้าชมสถานที่ต่างๆ ค่าอาหารและเครื่องดื่มตามรายการ
- ค่าภาษีสำหรับนักท่องเที่ยวหรือภาษีเมืองสำหรับการเข้าพักในเมืองทุกแห่ง
- ค่าภาษีสนามบินทุกแห่งที่มี
- ค่าธรรมเนียมบริการมัคคุเทศก์ท้องถิ่นในเขตเมืองเก่า, พระราชวังและหัวหน้าทัวร์ของบริษัทจากกรุงเทพฯอำนวยความสะดวกท่านตลอดการเดินทางในต่างประเทศ
- ค่าประกันอุบัติเหตุคุ้มครองในวงเงินท่านละ 1,000,000 บาท สำหรับซึ่งเด็กอายุต่ำกว่า 1 ปี และผู้ใหญ่อายุเกิน 75 ปี วงเงินคุ้มครอง 500,000 บาท (เฉพาะการรักษาพยาบาลเท่านั้น ไม่ได้รวมถึงค่าใช้จ่ายอื่นๆ อันเกิดจากอุบัติเหตุ อาทิ ค่าตัวโดยสาร,ค่าที่พัก, ค่าอาหารหรืออื่นๆ ทั้งนี้เป็นไปตามเงื่อนไขของบริษัทฯ) หากสนใจซื้อประกันสุขภาพหรือประกันภัยการเดินทางแบบอื่นๆ กรุณาติดต่อเจ้าหน้าที่ทัวร์
- ค่าภาษีน้ำมันเชื้อเพลิงและค่าประกันภัยการเดินทางที่มีการเรียกเก็บจากสายการบิน ซึ่งเป็นอัตราเรียกเก็บ ณ วันที่ 23 ก.ย.2565 หากมีเปลี่ยนแปลงตัวโดยสารหรือเพิ่มเติมภายหลังหรือมีการเปลี่ยนแปลงอัตราค่าภาษีน้ำมันหรือภาษีใดๆ จะต้องมีการชำระเพิ่มตามกฎหมายและเงื่อนไขของสายการบิน

อัตราที่ไม่รวมบริการ

- ค่าน้ำหนักของกระเป๋าเดินทางในกรณีที่เกินกว่าสายการบินกำหนด (30 กิโลกรัม/จำกัด 1 ใบ/ท่าน)
- ค่าธรรมเนียมการทำหนังสือเดินทาง
- ค่าธรรมเนียมวีซ่าและค่าบริการด้านการนัดหมายและเอกสาร ท่านละ 4,800 บาท (ชำระพร้อมค่าทัวร์ส่วนที่เหลือ)
- ค่าทิปพนักงานขับรถและทิปหัวหน้าทัวร์ที่เดินทางไป-กลับพร้อมคณะ ท่านละ 1,700บาท (ชำระพร้อมค่าทัวร์ส่วนที่เหลือ)
- ค่าทำใบอนุญาตที่กลับเข้าประเทศของคนต่างชาติ หรือคนต่างด้าว
- ค่าทิปพนักงานยกกระเป๋าทุกแห่ง ซึ่งท่านจะต้องดูแลกระเป๋าและทรัพย์สินของท่านด้วยตัวท่านเอง หรือหากต้องการการบริการยกกระเป๋าจะต้องชำระค่าทิปตามที่โรงแรมนั้นๆ เรียกเก็บ
- ทัวร์ไม่มีแจกกระเป๋าหรือของที่ระลึก
- สัญญาณ wifi และค่าอินเทอร์เน็ตในโรงแรม (ยกเว้นส่วนพื้นที่สาธารณะภายในโรงแรมที่มีการให้บริการฟรีหรือบางโรงแรมอาจมีให้บริการบนห้องพักด้วยขึ้นอยู่กับนโยบายของแต่ละโรงแรม)
- ค่าใช้จ่ายส่วนตัวนอกเหนือจากรายการที่ระบุ เช่น ค่าเครื่องดื่มและค่าอาหารที่สั่งเพิ่มเองค่าโทรศัพท์ ค่าซักรีด ฯลฯ หรือค่าใช้จ่ายอื่นๆ ที่มิได้คาดคิด เช่น การปรับค่าน้ำมัน, ค่าธรรมเนียมวีซ่าที่นอกเหนือจากที่ระบุหรือค่าแปลเอกสาร, ค่าบริการที่เกี่ยวข้องกับวีซ่า, ค่าธรรมเนียมการตรวจโควิดก่อนเดินทางออกจากประเทศไทยและก่อนเดินทางกลับประเทศไทยหรืออื่นๆ ที่มีได้ระบุไว้ในรายการ
- ค่าใช้จ่ายเกี่ยวกับการทำ Vaccine Passport
- ภาษีมูลค่าเพิ่ม 7% และภาษีหัก ณ ที่จ่าย 3% (เฉพาะในกรณีที่ต้องการใบกำกับภาษีเท่านั้น)

ขั้นตอนการสมัครร่วมเดินทางกับทัวร์	
ขั้นตอน 1	ส่งแจ้งเรื่องหรือแบบฟอร์มการจองทัวร์ + Copy passport ที่ยังไม่หมดอายุ และจะต้องมีอายุไม่เหลือไม่น้อยกว่า 6 เดือน และกรอกฟอร์มรายละเอียดส่วนตัวเพิ่มเติม เมื่อทางบริษัทฯ ได้เอกสารครบทุกท่านที่เดินทางแล้ว จะเริ่มดำเนินการลงทะเบียนตามขั้นตอนที่ประเทศปลายทางกำหนด
ขั้นตอน 2	ส่งแบบฟอร์มกรอกรายละเอียดเกี่ยวกับการนัดหมายการทำวีซ่าโดยละเอียด เพื่อทางเจ้าหน้าที่จะดำเนินการนัดหมายยื่นวีซ่าพร้อมเอกสารประกอบเบื้องต้นที่จำเป็นสำหรับการทำนัดหมาย
ขั้นตอน 3	ท่านชำระเงินค่าทัวร์ส่วนที่เหลือก่อนการเดินทางอย่างน้อยก่อนการเดินทาง 21 วัน เพื่อที่ทางบริษัทฯ จะได้นำไปเป็นค่าใช้จ่ายต่างๆ ในการเดินทางของคณะทัวร์

การชำระเงิน

ทางบริษัทฯ จะขอเก็บเงิน **ค่ามัดจำเป็นจำนวน 30,000 บาทต่อผู้โดยสารหนึ่งท่าน** สำหรับการจองทัวร์ โดยเรียกเก็บทันทีหลังจากการจองทัวร์ ส่วนที่เหลือจะขอเก็บทั้งหมดก่อนเดินทางอย่างน้อย 21 วันก่อนวันที่นำเที่ยว

การยกเลิก

1. หากมีการยกเลิกไม่น้อยกว่า 30 วันก่อนวันที่นำเที่ยว บริษัทฯ ขอสงวนสิทธิ์ในการคืนเงินมัดจำ โดยทางบริษัทฯ ขอสงวนสิทธิ์ในการเก็บค่าใช้จ่ายตามที่เกิดขึ้นจริง อาทิ ค่ามัดจำตัวโดยสารเครื่องบิน, ค่าธรรมเนียมและค่าบริการในการขอวีซ่า และค่าใช้จ่ายที่จำเป็นอื่นๆ
2. หากมีการยกเลิกไม่น้อยกว่า 15 วันก่อนวันที่นำเที่ยว บริษัทฯ ขอสงวนสิทธิ์ในการคืนเงิน 50% ของค่าทัวร์ รวมถึงบริษัทฯ ขอสงวนสิทธิ์ในการเก็บค่าใช้จ่ายตามที่เกิดขึ้นจริง อาทิ ค่ามัดจำตัวโดยสารเครื่องบิน, ค่าธรรมเนียมและค่าบริการในการขอวีซ่า และค่าใช้จ่ายที่จำเป็นอื่นๆ
3. หากมีการยกเลิกน้อยกว่า 15 วันทำการก่อนวันที่นำเที่ยว บริษัทฯ ขอสงวนสิทธิ์ไม่คืนเงินค่าทัวร์ทั้งหมด
4. กรณีที่ต้องการออกตัวภายในประเทศ กรณีที่ลูกค้าอยู่ต่างจังหวัด ให้ท่านติดต่อเจ้าหน้าที่ทัวร์ก่อนออกบัตรโดยสารทุกครั้ง หากออกบัตรโดยสารโดยมิแจ้งเจ้าหน้าที่ทางบริษัทฯ ขอสงวนสิทธิ์ไม่รับผิดชอบค่าใช้จ่ายที่เกิดขึ้น

หมายเหตุ

- ผู้ที่สามารถเดินทางเข้ายุโรปได้นั้น จะต้องได้รับการฉีดวัคซีนครบโดสตามชนิดของวัคซีน **ไม่น้อยกว่า 14 วันก่อนการเดินทาง** โดยต้องเป็นวัคซีนที่ประเทศในเขตเชงเก้นให้การรับรอง และควรมีเอกสารรับรองการฉีดวัคซีนรวมถึงวัคซีนพาสปอร์ต
- รายการอาจจะมีการเปลี่ยนแปลงตามความเหมาะสม เนื่องจากความล่าช้าของสายการบิน โรงแรมที่พักในต่างประเทศ เหตุการณ์ทางการเมืองและภัยธรรมชาติ ฯลฯ บริษัทฯจะคำนึงถึงความสะดวกของผู้เดินทางเป็นสำคัญ
- กรณีที่มีการเกิดภัยธรรมชาติ ทั้งในประเทศไทยและต่างประเทศที่ผู้เดินทางกำลังจะไป หากมีเหตุการณ์ต่างๆ เกิดขึ้น และมีเหตุทำให้การเดินทางไม่สามารถออกเดินทางตามกำหนดได้ บริษัทฯ ขอสงวนสิทธิ์ในการคืนเงิน จนกว่าจะได้รับการยืนยันจากสายการบิน โรงแรม หรือหน่วยงานจากต่างประเทศที่บริษัททัวร์ติดต่อว่าสามารถคืนเงินได้
- บริษัทฯ จะไม่รับผิดชอบและชดเชยค่าเสียหาย เนื่องจากภัยธรรมชาติ หรือเหตุการณ์ฉลากลต่างๆ และอื่นๆ ที่มีเหตุทำให้ไม่สามารถเดินทางไป-กลับได้ตามกำหนดการเดินทางของรายการทัวร์
- บริษัทฯจะไม่รับผิดชอบในกรณีที่กองตรวจคนเข้าเมืองห้ามผู้เดินทาง เนื่องจากมีสิ่งผิดกฎหมายหรือสิ่งของห้ามนำเข้าประเทศ เอกสารเดินทางไม่ถูกต้อง ไม่ครบถ้วน หรือความประพฤติส่อไปในทางเสื่อมเสีย หรือด้วยเหตุผลใดๆก็ตามที่กองตรวจคนเข้าเมืองพิจารณาแล้ว ทางบริษัทฯไม่อาจคืนเงินให้ท่านได้ ไม่ว่าจำนวนทั้งหมดหรือบางส่วน
- บริษัทฯ จะไม่รับผิดชอบในกรณีที่สถานทูตตอกวีซ่า อันสืบเนื่องมาจากตัวผู้โดยสารเอง
- บริษัทฯ จะไม่รับผิดชอบในกรณีที่กองตรวจคนเข้าเมืองของประเทศไทยออกเอกสารเข้าเมืองให้กับชาวต่างชาติ หรือคนต่างด้าวที่พำนักอยู่ในประเทศไทย
- บริษัทฯ จะไม่รับผิดชอบต่อกรณีเกิดการสูญเสีย, สูญหายของกระเป๋า และสัมภาระของผู้โดยสารอันเกิดจากสายการบินทางสายการบินผู้ให้บริการจะเป็นผู้รับผิดชอบตามกฎหมายของกรมการบินพาณิชย์ ซึ่งจะรับผิดชอบต่อการสูญหายหรือเสียหายของสัมภาระใบใหญ่ในวงเงินตามที่สายการบินกำหนด รวมถึงไม่รับผิดชอบต่อกรณีเที่ยวบินล่าช้าหรือยกเลิกเที่ยวบิน
- ในบางรายการทัวร์ ที่ต้องมีบินด้วยสายการบินภายในประเทศ นำหนักของกระเป๋าอาจจะถูกกำหนดให้ต่ำกว่ามาตรฐานได้ ทั้งนี้ขึ้นอยู่กับข้อกำหนดของแต่ละสายการบิน บริษัทฯ ขอสงวนสิทธิ์ไม่รับประกันความรับผิดชอบต่อค่าใช้จ่ายในน้ำหนักส่วนที่เกิน

- ในประเทศต่าง ๆ ในยุโรป มีการรณรงค์เรื่องการงดสูบบุหรี่ บนรถโค้ช, โรงแรม และสถานที่ต่าง ๆ จะมีข้อกำหนดที่ชัดเจนในเรื่องการสูบบุหรี่ และมีสถานที่โดยเฉพาะสำหรับผู้สูบบุหรี่ ทั้งนี้เนื่องจากสุขภาพของคนส่วนรวม
- กรณีที่ท่านเดินทางเป็นครอบครัวใหญ่ หรือเดินทางพร้อมสมาชิกในครอบครัว ที่ต้องได้รับการดูแลเป็นพิเศษ (Wheelchair), เด็ก, และผู้สูงอายุ มีโรคประจำตัว ไม่สะดวกในการเดินทางท่องเที่ยวในระยะเวลาเกินกว่า 4 - 5 ชั่วโมงติดต่อกัน ท่านและครอบครัวต้องให้การดูแลสมาชิกภายในครอบครัวของท่านเอง เนื่องจากการเดินทางเป็นหมู่คณะ หัวหน้าทัวร์มีความจำเป็นต้องดูแลคณะทัวร์ทั้งหมด
- การจัดโปรแกรมทัวร์ เป็นการกำหนดตลอดทั้งปี หรือกำหนดล่วงหน้าค่อนข้างนาน หากวันเดินทางดังกล่าวตรงกับวันที่สถานที่เข้าชมนั้นๆ ปิดทำการ หรือ ปิดโดยมีได้แจ้งล่วงหน้า หรือ การเปิดรับจองผ่านทางออนไลน์ โดยในวันที่คณะจะเข้าชมไม่สามารถจองผ่านระบบดังกล่าวได้ ทางบริษัทฯ จะสลับรายการเพื่อให้ท่านได้เข้าชมสถานที่ดังกล่าวให้ได้ หรือคืนเงินค่าเข้าชมนั้น ๆ ตามเงื่อนไขราคาที่ได้รับจากทาง บริษัท supplier ประเทศนั้นๆ แต่หากมีการล่าช้า หรือ เหตุหนึ่งเหตุใดในระหว่างการเดินทาง เป็นผลทำให้ท่านไม่สามารถเข้าชมสถานที่ดังกล่าวได้ ทางบริษัทฯ จะไม่มีการคืนเงินใดๆ ให้แก่ท่าน เนื่องจากได้ชำระค่า Reservation Fee ไปแล้ว
- เนื่องจากรายการทัวร์นี้เป็นเหมาจ่ายเบ็ดเสร็จ หากท่านสละสิทธิ์การใช้บริการใดๆ ตามรายการ หรือถูกปฏิเสธการเข้าประเทศไม่ว่าในกรณีใดก็ตาม ทางบริษัทฯ ขอสงวนสิทธิ์ไม่คืนเงินในทุกกรณี
- เมื่อท่านตกลงชำระเงินมัดจำหรือค่าทัวร์ทั้งหมดกับทางบริษัทฯ แล้ว ทางบริษัทฯ จะถือว่าท่านได้ยอมรับเงื่อนไขข้อตกลงต่างๆ ทั้งหมด
- หากช่วงที่เดินทางเป็นช่วงอีสเตอร์, คริสมาสต์หรือปีใหม่ ซึ่งเป็นช่วงวันหยุดของชาวยุโรป ร้านค้าปิดเป็นส่วนใหญ่ ดังนั้นขอให้พิจารณาก่อนการจองทัวร์

ข้อมูลเพิ่มเติมเรื่อง โรงแรมที่พัก

1. เนื่องจากการวางแผนห้องพักของแต่ละโรงแรมแตกต่างกัน จึงอาจทำให้ห้องพักแบบห้องเดี่ยว (Single) ,ห้องคู่ (Twin/Double) และห้องพักแบบ 3 ท่าน / 3 เตียง (Triple Room) ห้องพักอาจจะไม่ติดกัน **และบางโรงแรมอาจจะไม่มีห้องพักแบบ 3 เตียงเดี่ยว แต่อาจจะได้เป็น 1 เตียงใหญ่กับ 1 เตียงพับเสริม หรืออาจจะต้องแยกเป็น 1 ห้องคู่และ 1 ห้องเดี่ยว กรณีที่มา 3 ท่าน**
2. โรงแรมส่วนใหญ่อาจไม่มีเครื่องปรับอากาศเนื่องจากอยู่ในแถบที่มีอุณหภูมิต่ำ
3. กรณีที่มีงานจัดประชุมนานาชาติ (Trade Fair) เป็นผลให้ค่าโรงแรมสูงขึ้นมากและห้องพักในเมืองเต็ม บริษัทฯขอสงวนสิทธิ์ในการปรับเปลี่ยนหรือย้ายเมืองเพื่อให้เกิดความเหมาะสม
4. โรงแรมที่มีลักษณะเป็น Traditional Building ห้องที่เป็นห้องเดี่ยวอาจเป็นห้องที่มีขนาดกะทัดรัด และไม่มีอ่างอาบน้ำ ซึ่งขึ้นอยู่กับการออกแบบของแต่ละโรงแรมนั้นๆ และห้องแต่ละห้องอาจมีลักษณะแตกต่างกัน



เอกสารในการขอยื่นวีซ่าเชงเก้น (สวีเดน/แลนด์)
ใช้เวลาพิจารณาโดยรวม 15-20 วันทำการหรือมากกว่าเนื่องจากสถานการณ์ Covid-19

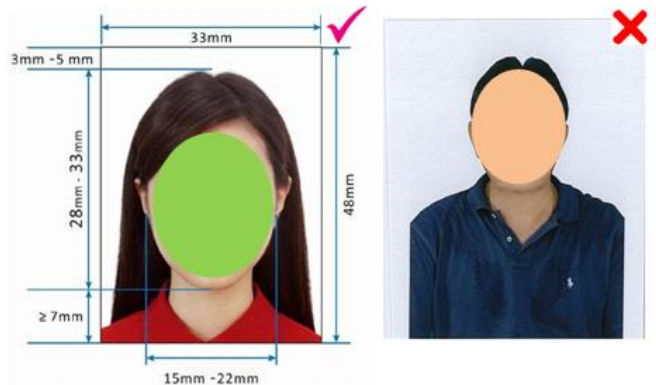
- ผู้ยื่นคำร้องต้องแสดงตัวและสแกนนิ้วมือ ณ วันนัดหมายยื่นคำร้องที่ศูนย์ยื่น
- วัน/เวลานัดหมายเป็นไปตามกฎของสถานทูตและศูนย์ยื่น
- รูปถ่ายหากไม่ได้มาตรฐาน ต้องทำการถ่ายใหม่ที่ศูนย์ยื่น โดยผู้ยื่นคำร้องต้องชำระเงินค่าถ่ายรูปด้วยตนเอง
- การถ่ายสำเนาเอกสารใดๆ ผู้ยื่นคำร้องชำระเงินด้วยตนเอง
- ผู้ยื่นคำร้อง กรุณาส่งสำเนาหนังสือเดินทางที่เป็นปัจจุบันที่สุด พร้อมกรอกข้อมูลเบื้องต้นสำหรับเพื่อใช้ในการทำนัดหมาย กรุณากรอกข้อมูลตามความเป็นจริง พร้อมเบอร์โทรที่สามารถติดต่อได้ **ไม่ควรใช้เบอร์โทร.ผู้แทน ยกเว้น ผู้ยื่นคำร้องสูงอายุมากๆ หรือเด็กเล็กมากๆ**
- เอกสารต้นฉบับที่เป็นภาษาไทย อาทิ สำเนาหนังสือรับรองบริษัท / กิจการร้านค้า, สำเนาทะเบียนบ้าน (กรณีเด็ก), สำเนาสูติบัตร (กรณีผู้ที่อายุต่ำกว่า 20 ปี), สำเนาทะเบียนสมรส, สำเนาทะเบียนหย่า, สำเนาใบเปลี่ยนชื่อ, สำเนาใบเปลี่ยนนามสกุล จะต้องถูกแปลเป็นภาษาอังกฤษ ทั้งนี้ทางบริษัทฯ จะบริการทำนยกเว้น สำเนาหนังสือสัญญาซื้อขาย/สัญญาเช่า/สัญญาอาชีพพิเศษที่มีเนื้อหาระบุเจาะจง กรุณาใช้บริการศูนย์การแปลภาษาอังกฤษ เพื่อหลีกเลี่ยงความผิดพลาด ในด้านงานแปล ค่าใช้จ่ายผู้ยื่นคำร้องจะต้องชำระด้วยตนเอง

• **หนังสือเดินทางมีอายุไม่ต่ำกว่า 6 เดือน**

- โดยนับวันเริ่มเดินทางเป็นหลัก หากนับแล้วเกิน 6 เดือนหนังสือเดินทางนี้สามารถใช้ได้ แต่หากนับแล้วต่ำกว่า 6 เดือน ผู้เดินทางจะต้องไปยื่นคำร้องขอทำหนังสือเดินทางเล่มใหม่ที่กองหนังสือเดินทาง
- หน้าหนังสือเดินทางจะต้องมีหน้าว่างสำหรับวีซ่าอย่างน้อยไม่ต่ำกว่า 3 หน้า
- หากท่านเปลี่ยนหนังสือเดินทางเล่มใหม่ กรุณาเตรียมเล่มเก่าให้ด้วยเนื่องจากประวัติการเดินทางของท่านจะเป็นประโยชน์อย่างยิ่งในการยื่นคำร้องขอวีซ่า
- ท่านที่มีปกหนังสือเดินทางกรุณาถอดออกและไม่จำเป็นต้องส่งให้กับบริษัททัวร์ หากมีการสูญหาย บริษัทฯ จะไม่รับผิดชอบต่อปกหนังสือเดินทางนั้นๆ

• **รูปถ่ายสีขนาด 33 x 48 มิลลิเมตร จำนวน 2 รูป เน้นขนาดใบหน้า**

- ฉากหลังสีขาวเท่านั้น เนื่องจากสถานทูตจะต้องสแกนรูปลงบนวีซ่า (ไม่ควรสวมเสื้อสีขาว)
- รูปถ่ายหน้าตรงห้ามใส่แว่น, ห้ามคาดผมและห้ามใส่หมวกหรือเครื่องประดับบังหน้าตา, ห้ามใส่คอนแท็กเลนส์ชนิดสีหรือบิกิอายส์ **



• **สำเนาทะเบียนบ้าน และสำเนาบัตรประชาชน**

- **กรณีเป็นเด็ก อายุต่ำกว่า 20 ปี**
- ใช้สำเนาสูติบัตร พร้อมฉบับแปลเป็นภาษาอังกฤษ
- หากเด็กอายุน้อยกว่า 20 ปี และยังคงศึกษาอยู่ถึงแม้มีบัตรประชาชนแล้ว ทางสถานทูตขอสำเนาสูติบัตรด้วยและกรุณาแนบฉบับแปลเป็นภาษาอังกฤษที่มีตราประทับจากร้านแปล

• **หมายเลขโทรศัพท์ที่สามารถติดต่อได้ทั้งเบอร์ที่ทำงาน, เบอร์บ้านและเบอร์มือถือ**

- สำเนาทะเบียนสมรส กรณีท่านที่สมรสแล้ว และกรุณาแนบฉบับแปลเป็นภาษาอังกฤษที่มีตราประทับจากร้านแปล
- สำเนาใบเปลี่ยนชื่อ กรณีท่านที่มีการเปลี่ยนชื่อและกรุณาแนบฉบับแปลเป็นภาษาอังกฤษที่มีตราประทับจากร้านแปล
- สำเนาใบเปลี่ยนนามสกุล กรณีท่านที่มีการเปลี่ยนนามสกุลและกรุณาแนบฉบับแปลเป็นภาษาอังกฤษที่มีตราประทับจากร้านแปล
- สำเนาใบหย่า กรณีท่านที่หย่าแล้ว และกรุณาแนบฉบับแปลเป็นภาษาอังกฤษที่มีตราประทับจากร้านแปล

• **หนังสือรับรองการทำงาน หรือเอกสารบ่งชี้การมีอาชีพและมีรายได้ของผู้เดินทาง**

- **กรณีลูกจ้าง** ใช้ใบรับรองการทำงานของบริษัทที่ทำงานอยู่เป็นภาษาอังกฤษเท่านั้น (ตัวจริง) โดยมีรายละเอียดการเข้าทำงาน, อัตราเงินเดือน, ตำแหน่งงาน และระบุวันลางานหรือระบุวันที่เดินทางอย่างชัดเจน (หนังสือรับรองการทำงานออกมาไม่เกิน 1 เดือนนับจากวันยื่นวีซ่า)
- **กรณีมีอาชีพรับราชการ** ใช้หนังสือรับรองการทำงานจะต้องคัดเป็นภาษาอังกฤษเท่านั้น (ตัวจริง) โดยระบุตำแหน่ง, อัตราเงินเดือนในปัจจุบัน, วันเดือนปีที่เริ่มทำงานกับหน่วยงาน หรือ องค์กร พร้อมใบลาและ สำเนาบัตรประจำตัวราชการ 1 ชุด (หนังสือรับรองการทำงานออกมาไม่เกิน 1 เดือนนับจากวันยื่นวีซ่า)
- **กรณีเป็นเจ้าของกิจการ** ใช้สำเนาทะเบียนการค้า หรือ สำเนากรมพัฒนาธุรกิจการค้า หรือ สำเนาหนังสือรับรองความเป็นเจ้าของกิจการ โดยจะต้องคัดมาไม่ต่ำกว่า 3 เดือน พร้อมฉบับแปลเป็นภาษาอังกฤษที่มีตราประทับจากร้านแปล
- **กรณีท่านที่เป็นแม่บ้าน**
 - หากไม่มีอาชีพหรือเป็นแม่บ้าน ใช้เอกสารการทำงานและการเงินของสามี พร้อม แสดงสำเนาทะเบียนสมรส
 - หากสมรสโดยไม่จดทะเบียน ใช้เอกสารการทำงานและการเงินของสามี พร้อม แสดงสำเนาทะเบียนสมรส พร้อมแสดงสำเนาสูติบัตรบุตร ทั้งนี้เพื่อแสดงความสัมพันธ์การเป็นสามี-ภรรยา หากไม่มีบุตรด้วยกัน ควรคัดหนังสือชี้แจงเกี่ยวกับความสัมพันธ์การเป็นสามี-ภรรยากัน โดยมีได้จดทะเบียน
- **กรณีท่านที่ว่างงาน / ไม่มีรายได้** จะต้องมียุติบัตรสนับสนุนค่าใช้จ่าย พร้อมแสดงหลักฐานการทำงานและหลักฐานทางการเงินของผู้รับรอง พร้อมชี้แจงโดยหนังสือหรือจดหมายเป็นลายลักษณ์อักษร ชี้แจงการรับรองค่าใช้จ่ายให้แก่ผู้เดินทางพร้อมแสดงความสัมพันธ์ โดยเบื้องต้น ควรมีความสัมพันธ์ใกล้ชิด หรือญาติใกล้ชิด (กรณีนี้หากความสัมพันธ์ไม่สามารถสืบได้ หรือไม่เป็นความจริง ท่านอาจถูกปฏิเสธการยื่นคำร้องขอวีซ่า)
- **กรณีเป็นเด็กนักเรียนและนักศึกษา**
 - ใช้หนังสือรับรองทางการศึกษาและแสดงความเป็นนักเรียน หรือ นักศึกษา จากโรงเรียนหรือจากสถาบัน เป็นภาษาอังกฤษ (ฉบับจริง) (หนังสือรับรองการเรียนออกมาไม่เกิน 1 เดือนนับจากวันยื่นวีซ่า)

• **หลักฐานการเงิน**

- **สเตตเมนต์จากธนาคาร (Bank Statement) บัญชีเงินฝากออมทรัพย์ส่วนตัว** ขอย้อนหลัง 6 เดือน และอัปเดตถึงเดือนปัจจุบันที่สุดหรือไม่เกิน 15 วันนับจากวันนัดหมายยื่นวีซ่า พร้อมสำเนาหน้าบัญชีหน้าแรกที่มีชื่อเจ้าของบัญชี

- กรณีมีเงินฝากในบัญชีน้อยเกินไปใน 1 เล่มหรือ 1 บัญชี กรุณาแสดงสำเนาสมุดบัญชีอื่นแนบด้วยหรือ statement บัญชีอื่นร่วมด้วย อาทิ เช่น บัญชีเงินฝากประจำ เป็นต้น
- กรณีรับรองค่าใช้จ่ายให้บุคคลในครอบครัว ต้องขอหนังสือรับรองจากธนาคาร 1 ฉบับ และทำจดหมายรับรองค่าใช้จ่ายให้บุคคลในครอบครัวเป็นภาษาอังกฤษพร้อมระบุความสัมพันธ์เพื่อชี้แจงต่อสถานทูตอีก 1 ฉบับด้วย โดยเฉพาะคู่สามี-ภรรยา จะต้องมียุติบัตรบัญชีการเงินส่วนตัวประกอบด้วยแม้ว่าจะจดทะเบียนสมรสแล้วก็ตาม หากมีการเงินในบัญชีน้อย ฝ่ายที่มีการเงินมากกว่าต้องขอหนังสือรับรองจากธนาคาร 1 ฉบับ และทำจดหมายรับรองค่าใช้จ่ายพร้อมระบุชื่อและความสัมพันธ์ชี้แจงต่อสถานทูตเป็นลายลักษณ์อักษรด้วย

***** สถานทูตไม่รับบัญชีกระแสรายวันทุกกรณี *** ทั้งนี้เพื่อแสดงให้เห็นว่ามีฐานะทางการเงินเพียงพอที่จะครอบคลุมกับค่าใช้จ่ายได้อย่างไม่เดือดร้อนเมื่อกลับสู่ภูมิลำเนา**

• **กรณีเด็กอายุต่ำกว่า 20 ปี (กรณีไม่ได้เดินทางกับบิดาหรือมารดา หรือ บิดา-มารดา หย่าร้าง)**

- จะต้องมียุติบัตรจากผู้ปกครองทั้งบิดาและมารดา
- **หากเด็กเดินทางไปกับบิดาจะต้องมีใบรับรองจากมารดา** โดยมารดาจะต้องคัดจดหมายยินยอมให้บุตรเดินทางไปต่างประเทศกับมารดาโดยมีการรับรองค่าใช้จ่ายพร้อมแจ้งความสัมพันธ์และยินดีชดเชยค่าเสียหายที่อาจจะเกิดขึ้นโดยคัดฉบับจริงจากอำเภอต้นสังกัดเป็นภาษาอังกฤษ หรือหากได้มาเป็นภาษาไทย กรุณาแนบฉบับแปลเป็นภาษาอังกฤษแนบด้วย พร้อมทั้งแนบสถานะทางการงานและการเงินของมารดาเพื่อรับรองแก่บุตรด้วย
- **หากเด็กเดินทางกับมารดาจะต้องมีใบรับรองจากบิดา** โดยบิดาจะต้องคัดจดหมายยินยอมให้บุตรเดินทางไปต่างประเทศกับมารดาโดยมีการรับรองค่าใช้จ่ายพร้อมแจ้งความสัมพันธ์และยินดีชดเชยค่าเสียหายที่อาจจะเกิดขึ้นโดยคัดฉบับจริงจากอำเภอต้นสังกัดเป็นภาษาอังกฤษ หรือหากได้มาเป็นภาษาไทย กรุณาแนบฉบับแปลเป็นภาษาอังกฤษแนบด้วย พร้อมทั้งแนบสถานะทางการงานและการเงินของบิดาเพื่อรับรองแก่บุตรด้วย

- หากเด็กไม่ได้เดินทางทั้งกับบิดาและมารดา โดยบิดาจะต้องคัดจดหมายยินยอมให้บุตรเดินทางไปต่างประเทศกับมารดาโดยมีการรับรองค่าใช้จ่ายพร้อมแจ้งความสัมพันธ์และยินดีชดเชยค่าเสียหายที่อาจจะเกิดขึ้น โดยคัดฉบับจริงจากอำเภอต้นสังกัดเป็นภาษาอังกฤษ หรือหากได้มาเป็นภาษาไทย กรุณาแนบบัณฑิตแปลเป็นภาษาอังกฤษแนบด้วย พร้อมทั้งแนบสถานะทางการงานและการเงินของบิดาเพื่อรับรองแก่บุตรด้วย
- กรณีเด็กที่บิดา-มารดาหย่าร้าง จะต้องแนบสำเนาใบหย่า และมีการสลักหลังโดยมีรายละเอียดว่าฝ่ายใดเป็นผู้ดูแลบุตร พร้อมแนบบัณฑิตแปลเป็นภาษาอังกฤษ

*** การบิดเบือนข้อเท็จจริงประการใดก็ตามอาจจะถูกระงับมิให้เดินทางเข้าประเทศในกลุ่มเชงเก้นเป็นการถาวร และถึงแม้ว่าท่านจะถูกปฏิเสธวีซ่า สถานทูตไม่คืนค่าธรรมเนียมที่ได้ชำระไปแล้วและหากต้องการขอยื่นคำร้องใหม่ก็ต้องชำระค่าธรรมเนียมใหม่ทุกครั้ง

*** หากสถานทูตมีการสุ่มเรียกสัมภาษณ์บางท่าน ทางบริษัท ขอความร่วมมือในการเชิญท่านไปสัมภาษณ์ตามนัดหมาย และโปรดแต่งกายสุภาพ ทั้งนี้ทางบริษัทฯ จะส่งเจ้าหน้าที่ไปอำนวยความสะดวกและประสานงานตลอดเวลาและหากสถานทูตขอเอกสารเพิ่มเติม ทางบริษัทฯ ใดขอรวบรวมท่านจัดส่งเอกสารดังกล่าวเช่นกัน

*** กรณีที่ท่านยกเลิกการเดินทางภายหลังจากการได้วีซ่าแล้ว ทางบริษัทฯ ขอสงวนสิทธิ์ในการแจ้งสถานทูต ยกเลิกวีซ่าของท่าน เนื่องจากการขอวีซ่าในแต่ละประเทศจะถูกบันทึกไว้เป็นสถิติในนามของบริษัทฯ

*** เมื่อท่านได้ชำระเงินค่ามัดจำหรือทั้งหมด ไม่ว่าจะเป็นการชำระผ่านตัวแทนของบริษัทฯ หรือชำระโดยตรงกับทางบริษัทฯ จะขอถือว่าคุณได้รับทราบและยอมรับในเงื่อนไขต่าง ๆ ของบริษัทฯ ที่ได้ระบุไว้โดยทั้งหมด

** กรณีมีการขอใช้หนังสือเดินทางในระหว่างการยื่นวีซ่า ท่านต้องแจ้งความจำนงแก่บริษัททัวร์ให้ทราบล่วงหน้า แต่หากกรณีท่านที่ต้องใช้หนังสือเดินทางก่อนกำหนดวันยื่นวีซ่าและท่านไม่สามารถนำหนังสือเดินทางมาแสดงได้ทัน ท่านนั้นจะต้องมายื่นเดี่ยวและแสดงตัวที่สถานทูตตามกำหนดการของสถานทูตเช่นเดียวกัน **

*** ทางสถานทูตจะรับพิจารณาเฉพาะท่านที่มีเอกสารพร้อมและมีความประสงค์ที่จะเดินทางไปท่องเที่ยวยังประเทศตามที่ระบุเท่านั้น การปฏิเสธวีซ่าอันเนื่องมาจากหลักฐานในการขอยื่นวีซ่าปลอมหรือผิดวัตถุประสงค์ในการยื่นขอวีซ่าท่องเที่ยว ทางบริษัทฯ ขอสงวนสิทธิ์ในการคืนเงิน โดยจะหักค่าใช้จ่ายที่เกิดขึ้นจริงและจะคืนให้ท่านหลังจากทัวร์ออกเดินทางภายใน 20 วัน โปรแกรมการเดินทางอาจเปลี่ยนแปลงได้ตามความเหมาะสม ทั้งนี้จะคำนึงถึงประโยชน์และความปลอดภัยของผู้เดินทางเป็นหลัก

+++++

กรอกข้อมูลตามความจริง เพราะมีผลกับการยื่นขอวีซ่าเข้ายุโรป
 หากมีรายละเอียดใดๆ ที่ไม่เหมือนกับความเป็นจริงหรือไม่เหมือนกับตอนนำเอกสารส่งยื่นคำร้องขอวีซ่า
 ทางศูนย์ยื่นหรือสถานทูตขออนุญาตเรียกเก็บค่าธรรมเนียมในการเปลี่ยนแปลงแก้ไขข้อมูลในระบบ
 ออนไลน์ และเสียค่าธรรมเนียมในการยื่นวีซ่าใหม่
 กรุณากรอกให้ครบถ้วน อย่าปล่อยว่างไว้ อาทิ เกษียณ / แม่บ้าน / อาชีพอิสระ /
 ไม่ได้ศึกษาแล้ว / รอศึกษาต่อ เป็นต้น รบกวนระบุมาให้เรียบร้อย
 (กรุณาใช้แบบฟอร์มนี้และกรอกเป็นภาษาอังกฤษ เพื่อป้องกันความผิดพลาดในการสะกดตัวอักษรและ
 เพื่อให้เกิดความสะดวกต่อการทำเอกสารออนไลน์ต่อไป)

- ชื่อ-สกุล (ภาษาไทย).....
 ชื่อ-สกุล (ภาษาอังกฤษ)
 ชื่อ-สกุลเดิม กรณีมีการเปลี่ยนชื่อหรือชื่อ-สกุลเดิม หรือนามสกุลเดิมก่อนแต่งงาน
 (ภาษาไทย)..... (ภาษาอังกฤษ).....
 หมายเลขหนังสือเดินทาง วันเดือนปี เกิด
 วันออกหนังสือเดินทาง วันหมดอายุหนังสือเดินทาง
 สถานที่เกิด หมายเลขบัตรประชาชน
- สถานภาพ โสด แต่งงานจดทะเบียน แต่งงานไม่จดทะเบียน หย่า หม้าย
- กรณีท่านที่แต่งงานแล้ว ไม่ว่าจะเป็แบบจดทะเบียนหรือไม่ก็ตาม กรุณากรอกรายละเอียดของ คู่สามี-ภรรยา
 สามี, ภรรยา ชื่อ-นามสกุล.....
 วันเกิด ของสามี-ภรรยา สถานที่เกิด สามี-ภรรยา
- ที่อยู่ปัจจุบันตามทะเบียนบ้าน (ภาษาอังกฤษ).....
 รหัสไปรษณีย์
 ที่อยู่ปัจจุบันปัจจุบัน หากเหมือนในทะเบียนบ้านให้เขียนว่า As above (ภาษาอังกฤษ).....
 รหัสไปรษณีย์
 โทรศัพท์บ้าน โทรศัพท์มือถือ..... อีเมลล์
- ชื่อสถานที่ทำงาน / สถานศึกษา (ภาษาอังกฤษ).....
 (กรุณาแจ้งด้วยว่า กิจกรรมที่ท่านนั้นเกี่ยวกับอะไร ด้านใด)
 กรณีประกอบอาชีพอิสระ (กรุณาแจ้งลักษณะการงานและที่อยู่ทำงานให้ชัดเจนเช่นกัน)
 ที่อยู่สถานที่ทำงาน / สถาบันศึกษา (ภาษาอังกฤษ)
 รหัสไปรษณีย์
 ตำแหน่งหน้าที่ (ภาษาอังกฤษ)
โทรศัพท์ **หมายเลขต่อภายใน (ถ้ามี)**
- กรณีศึกษาอยู่ กรุณาแจ้งระดับชั้นหรือระดับการศึกษา (ภาษาอังกฤษ)
 กรณีในระดับอุดมศึกษา กรุณาแจ้งคณะและวิชาหลักที่ศึกษา (ภาษาอังกฤษ)
- ชื่อบุคคลที่ร่วมเดินทางไปด้วย.....
 ความสัมพันธ์กับผู้เดินทางร่วมครั้งนี้ (ระบุ).....

8. ท่านเคยเดินทางเข้ายุโรปใน 3 ปีที่ผ่านมาหรือไม่ ไม่เคย เคย (กรณีเคยให้ระบุวันที่)

ตั้งแต่วันที่ ถึงวันที่ รวม..... วัน

ได้รับวีซ่าจากสถานทูตใด

ท่านเคยได้รับการสแกนนิ้วมือหรือไม่ ไม่เคย เคย

กรณีที่ท่านเคยได้รับการสแกนนิ้วแล้ว กรุณาระบุวันที่

9. ท่านเคยถูกปฏิเสธวีซ่าหรือไม่ ไม่เคย เคย (กรณีเคยให้ระบุเหตุผลในการถูกปฏิเสธ)

.....

10. ท่านสนับสนุนค่าใช้จ่ายในการเดินทางด้วยตัวท่านเองหรือไม่ ตัวเอง มีผู้สนับสนุนค่าใช้จ่าย (กรณีที่ผู้สนับสนุนค่าใช้จ่ายให้ระบุผู้สนับสนุนค่าใช้จ่ายของท่านและระบุความสัมพันธ์และเดินทางด้วยกันหรือไม่)

ผู้สนับสนุนค่าใช้จ่ายของท่านคือ

ความสัมพันธ์กับท่าน

เดินทางด้วยกันกับท่านหรือไม่ เดินทางด้วยกัน ไม่ได้เดินทางด้วยกัน

+++++